

3 June 67

การไฟฟ้าส่วนภูมิภาค
PROVINCIAL ELECTRICITY AUTHORITY

เลขที่ ก.๓.นฐ.ปบ. ๒๖๓ / ๒๕๖๗

ชื่อผู้รับ นายพิชิต น. พิชิตสุวรรณชล

ชื่อผู้ส่ง นายพิชิต อุดมรักษาทรัพย์

วันที่ ๓๑ พฤษภาคม ๒๕๖๗

ตำแหน่ง อ.ก.ปบ.(ก.๓)

ตำแหน่ง ผ.จก. กฟส.เมืองนครปฐม

ด้วยการไฟฟ้า กฟส.นครปฐม จะขอ ดับไฟ ไฟเพื่อปฏิบัติงาน เปลี่ยนดิสเป็น SF๖ สถานีไฟฟ้า นครปฐม๑ ตามแผนผังสังเขป
แนบ จำนวน ๑ แผ่น ดังนี้

ที่	ฟีดเดอร์	วัน/เดือน/ปี	ตั้งแต่ เวลา	ถึงเวลา	ลักษณะงานที่ปฏิบัติ/ บริเวณ	จาก	ถึง	ผู้ควบคุม งาน
๑	NPT03	4 มิถุนายน 2567	9.00 น.	17.00 น.	เปลี่ยนดิสเป็น SF๖ รหัส NPT3S-05	DDE หน้า UOB F3	NPT3S-06 ร้านอดโต	นายจากร อุภากรตี
๒	NPT08				คลินิกหมอวัลย์	DDE หน้า UOB F8	NPT3S-05 คลินิกหมอวัลย์	

พื้นที่ที่มีผู้ใช้ไฟได้รับผลกระทบ(ไฟดับ)... แถวตึก OUB

ผู้ประสานงานการดับไฟ ชื่อ นายชัยยศ โพธิ์รัตน์ ตำแหน่ง ผ.ป.น.กฟส.นครปฐม โทร ๐๘๔-๖๖๕๕๕๓๑

พื้นที่ ที่ขอดับไฟปฏิบัติงานมีสายเคเบิลใยแก้วนำแสงของ กฟส. (หากมีโอกาสชำรุด ผ.ค.ส.ก.๓ จะไปตรวจสอบก่อนปฏิบัติงาน

๑. มีสายเคเบิลใยแก้วนำแสง ๑.๑ มีโอกาสชำรุด ๑.๒ ไม่มีโอกาสชำรุด

๒. / ไม่มีสายเคเบิลใยแก้วนำแสง

นายพิชิต อุดมรักษาทรัพย์

ตำแหน่ง ผ.จก. กฟส.เมืองนครปฐม

สำหรับแผนกควบคุมการจ่ายไฟ (ผ.ค.ฟ. กฟส.๓)

เรียน อ.ก.ปบ.(ก.๓)

ผ.ค.ฟ. พิจารณาแล้วเห็นควร

ใน วันที่ 4 มิ.ย. 67 อนุมัติให้ดับไฟตามคำขอ 1 ฟีดเดอร์ NPT03 จาก DDE หน้า UOB F3 ถึง NPT3S-06
ตั้งแต่เวลา 09.00 น. ถึง 17.00 น. ตามใบสั่งทำสวิตซ์ซึ่งเลขที่ 787/2567

ใน วันที่ 4 มิ.ย. 67 อนุมัติให้ดับไฟตามคำขอ 2 ฟีดเดอร์ NPT08 จาก DDE หน้า UOB F8 ถึง NPT3S-05
ตั้งแต่เวลา 09.00 น. ถึง 17.00 น. ตามใบสั่งทำสวิตซ์ซึ่งเลขที่ 787/2567

พนักงานศูนย์ฯ นาย วรรณพงษ์ นกนต ประสานงานการขอดับไฟกับ นายชัยยศ โพธิ์รัตน์

สำหรับผู้อนุมัติ

ที่ ก.๓ ก.ปบ.(ค.ฟ.) ผ.ค.ฟ. นฐ.
เรียน ผ.จก. กฟส.

อก.บช.(ก.๓), อก.ว.ว.(ก.๓)

อนุมัติ และแจ้ง จป. เพื่อตรวจสอบความปลอดภัย
พร้อมทั้งลงข้อมูลแจ้งแผนดับไฟลงใน www.pea.co.th

(นายพิชิต อุดมรักษาทรัพย์)
๐๒๑.๕๓๓๓๓๓๓๓

ขั้นตอนการสวิตซ์ซึ่ง 2 แผ่น
แผนผังแนบ 1 แผ่น

ผ.จก. (สถานี)

เพื่อทราบ และจัดพนักงานเข้าปฏิบัติงานร่วมกับศูนย์ฯ นครปฐม
ตั้งแต่วันที่ น. เป็นต้นไป จนกว่างานจะแล้วเสร็จ

(นายเลอพงศ์ แก่นจันทร์)

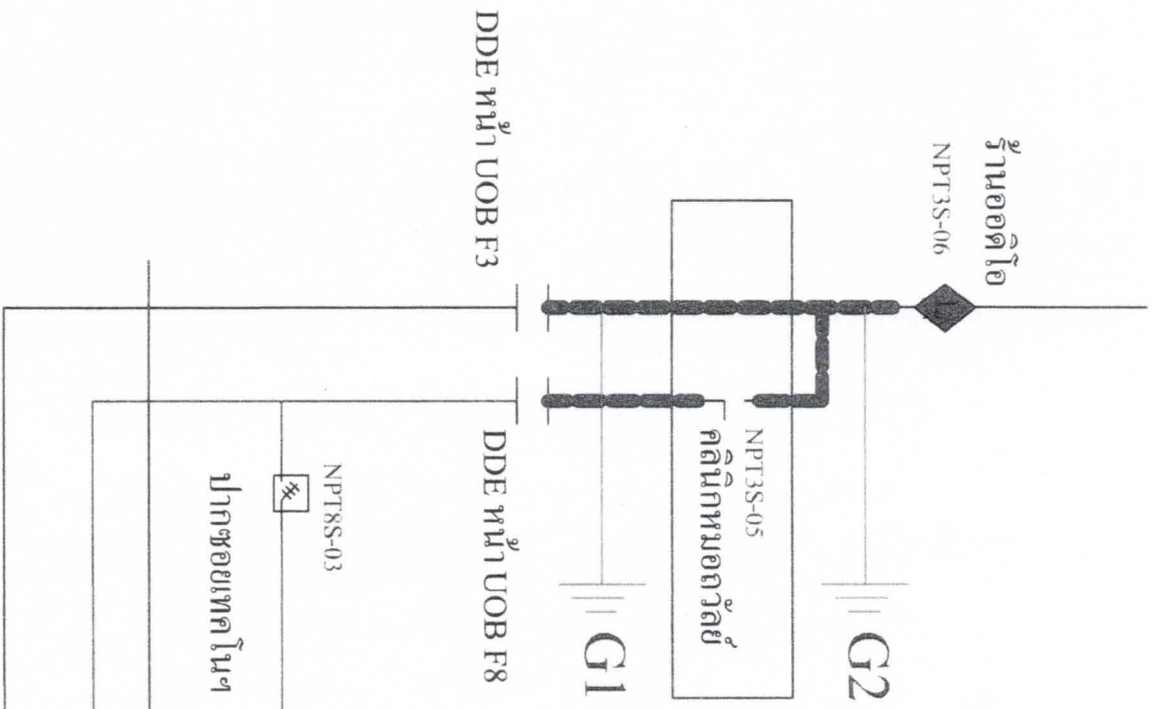
ร.ก.ปบ.(ก3) ปฏิบัติงานแทน อ.ก.ปบ.(ก3)

ใบสั่งทำสวิตชิง

1. สถานที่ทำงาน DDE หน้าตึกUOB(NPT03,08) ถึง NPT03S-06 SF6 ร้านออติโอ
2. กำหนดวันที่ทำงาน 4 มิ.ย. 10 เวลา 09.00 น. ถึง 17.00 น.
3. ผู้ขอทำงาน กฟง.นฐ. งานที่ทำ NPT03S-05 เป็น SF6 ตามใบขอปฏิบัติงาน 787/2567
4. เตรียมการสวิตชิงโดย นายวรรณพงษ์ นกเทศ วันที่ 1 มิถุนายน 2567
5. ตรวจสอบสวิตชิงโดย กฟง. วันที่ 1 มิถุนายน 2567
6. อนุมัติสวิตชิงโดย กฟง. วันที่ 1 มิถุนายน 2567
7. สั่งทำสวิตชิงโดย
1. นายพีรภัทร์, นายสรวิศ, นายชุนทอง, นายศักดิ์สิทธิ์, นายพนิต (กะ1 00.00 น. - 08.00 น.)
 2. นายศุภสวัสดิ์, นายอนุสรณ์, นายธนิต, นายวรรณพงษ์, นายมนโษ (กะ2 08.00 น. - 16.00 น.)
 3. นายจิรวัดณ์, นายวัฒนา, นายพิชชา, นายวีรวัชร, นายอมร (กะ3 16.00 น. - 24.00 น.)

ที่	รหัสอุปกรณ์	สภาพอุปกรณ์ ปกติก่อน ดำเนินการ	ดำเนินการ	เวลา	ผู้ดำเนินการ	ผู้สั่งการ	หมายเหตุ
1	ตรวจสอบอุปกรณ์ป้องกันและตัดตอน ก่อนทำการสวิตชิง						
2	NPT-TP1	"OLTC" Auto	"OLTC" Manual		NPT		
3	NPT-TP2	"OLTC" Auto	"OLTC" Manual		NPT		
4	NPT03VB-01	"ON" Auto Reclose	"OFF" Auto Reclose		NPT		
5	NPT07VB-01, 8VB	"ON" Auto Reclose	"OFF" Auto Reclose		NPT		
6	- ย้ายโหลด NPT03 ไปรับไฟจาก NPT07						
7	NPT03S-08	ปลด	สับ		นฐ.	SCADA SF6	ชอย 7
8	NPT03S-06	สับ	ปลด, ล็อคคาน		นฐ.	SCADA SF6	ร้านออติโอ
9	- ดับไฟ เวลา 09.00 น.						
10	แจ้งกฟง.นฐ. โหลดก่อนทำการตัด DDE. โหลด NPT03 บริเวณ UOB ออกจากกันทั้งสามเฟส (ตามผังแนบ)						
11	หลังจากกฟง.นฐ. ตัด DDE โหลด NPT03 บริเวณ UOB ออกจากกันทั้งสามเฟสแล้วเสร็จ						
12	แจ้งกฟง.นฐ. โหลดก่อนทำการตัด DDE. โหลด NPT08 บริเวณ UOB ออกจากกันทั้งสามเฟส (ตามผังแนบ)						
13	หลังจากกฟง.นฐ. ตัด DDE โหลด NPT08 บริเวณ UOB ออกจากกันทั้งสามเฟสแล้วเสร็จ						
14	แจ้งพื้นที่ไฟดับให้กฟง.นฐ. รับทราบ						
15	แจ้งกฟง.นฐ. เทสไฟดับแล้วทำการช็อดกราวด์ จุด G1						
16	แจ้งกฟง.นฐ. เทสไฟดับแล้วทำการช็อดกราวด์ จุด G2						
17	แจ้งกฟง.นฐ. ลง WE SAFE ปฏิบัติงานได้						
18	NPT-TP1	"OLTC" Manual	"OLTC" Auto		NPT		
19	NPT-TP2	"OLTC" Manual	"OLTC" Auto		NPT		
20	NPT03VB-01	"OFF" Auto Reclose	"ON" Auto Reclose		NPT		
21	NPT07VB-01, 8VB	"OFF" Auto Reclose	"ON" Auto Reclose		NPT		
%%%%%%%%%% สิ้นสุด Switching เข้า %%%%%%%%%%%							
22	หลังจากกฟง.นฐ. ปฏิบัติงานเสร็จทุกชุด						
23	แจ้งกฟง.นฐ. ทำการปลดช็อดกราวด์ จุด G1 ออก						
24	แจ้งกฟง.นฐ. ทำการปลดช็อดกราวด์ จุด G2 ออก						
25	ตรวจสอบอุปกรณ์ป้องกันและตัดตอน ก่อนทำการสวิตชิง						
26	NPT-TP1	"OLTC" Auto	"OLTC" Manual		NPT		
27	NPT-TP2	"OLTC" Auto	"OLTC" Manual		NPT		
28	NPT03VB-01	"ON" Auto Reclose	"OFF" Auto Reclose		NPT		
29	NPT07VB-01, 8VB	"ON" Auto Reclose	"OFF" Auto Reclose		NPT		

ที่	รหัสอุปกรณ์	สภาพอุปกรณ์ ปกติก่อน ดำเนินการ	ดำเนินการ	เวลา	ผู้ดำเนินการ	ผู้สั่งการ	หมายเหตุ	
30	- จ่ายไฟ							
31	แจ้งกฟจ.นฐ.ทำการเชื่อม DDE.ไลน์ NPT03 บริเวณ UOB เข้าทั้งสามเฟส (ตามผังแนบ)							
32	หลังจากกฟจ.นฐ.เชื่อม DDE ไลน์NPT03 บริเวณ UOB เข้าทั้งสามเฟสแล้วเสร็จ							
33	แจ้งกฟจ.นฐ.ทำการเชื่อม DDE.ไลน์ NPT08 บริเวณ UOB เข้าทั้งสามเฟส (ตามผังแนบ)							
34	หลังจากกฟจ.นฐ.เชื่อม DDE ไลน์NPT08 บริเวณ UOB เข้าทั้งสามเฟสแล้วเสร็จ							
35	- ย้ายโหลด NPT03 กลับจาก NPT07							
36	NPT03S-06	ปลด	สับ		นฐ.	SCADA	SF6	ร้านอดิโ
37	NPT03S-08	สับ	ปลด		นฐ.	SCADA	SF6	ชอย 7
38	NPT-TP1	"OLTC" Manual	"OLTC" Auto		NPT			
39	NPT-TP2	"OLTC" Manual	"OLTC" Auto		NPT			
40	NPT03VB-01	"OFF" Auto Reclose	"ON" Auto Reclose		NPT			
41	NPT07VB-01, 8V	"OFF" Auto Reclose	"ON" Auto Reclose		NPT			
%%%%%%%%%%%% สิ้นสุด Switching %%%%%%%%%%								



———
 หน้าที่ดับไฟ

□
 พื้นที่ปฏิบัติงาน

⏏
 จุดช้อตกราวค

NPT8S-03
 ปากซอยเทศบาล

DDE หน้า UOB F3

DDE หน้า UOB F8

ร้านอติโอ
 NPT3S-06

NPT3S-05
 คลีนิกหมอลวัลย์

G2

G1

NPT8S-03